

1. Jaga järgnevad väited kolme riigi vahel, mis asuvad ühel poolsaarel. Leia, milliseid riike need iseloomustavad.

| RIIK | SOBIVAD VÄITED (lisa täht) |
|--------------------------------|-------------------------------|
| 1. Hispaania | B, C |
| 2. Portugal | D, E |
| 3. Andorra | A, F, G |

- A. Riigil puudub merepiir.
- B. Riigis elavad galeegid.
- C. Riigi kõrgeim tipp Teide (3718 m) asub Tenerife saarel.
- D. Riigis asub Roca neem, Euroopa mandriosa läänepoolseim punkt.
- E. Riigile kuulub Madeira saar.
- F. Riigi pindala on 468 km²
- G. Riigi pealinna nimetuses esineb ka riigi nimi. (üks õige 0,5 p, max 5 p)

Millisel poolsaarel need riigid asuvad? **Pürenee (ka Ibeeria) poolsaarel 1p**

2. Millises riigis asub Nuuk? **Taanis**

Määra Nuuki geograafilised koordinaadid. **64° N 51°W (+/- 1°)**

Millises suunas asub Nuuk Reykjavikist? **läänes**

(iga õige 1 p, max 3 p)

3. Paranda vead Balti riikide kirjelduses.

Kolm Balti riiki on Eesti, Läti ja Leedu, mis asuvad Euroopa **idaosas**. Rahvaarvult on suurim Balti riik **Leedu**. Eestil ja Lätil on maismaapiir kahe riigiga. Leedul on naaberriike **neli**: Läti, Poola, Valgevene ja **Venemaa**. Läti veerohkeimaks jõeks on **Daugava**, millele on rajatud mitu hüdroelektrijaama. Leedu suurim jõgi Nemunas suubub Kura lahte. Baltimaade kõrgeim punkt Suur Munamägi (318 m) asub **Haanja** kõrgustikul. **Leedus** on tuntud turismikeskus Palanga. (Õige on ka: Lätis on tuntud turismikeskus **Jurmala**). (iga parandus 0,5 p, max 3 p)

4. Milliseid Eesti maakondi iseloomustavad järgmised väited? (iga õige 1 p, max 5 p)

- A. Selle maakonna keskuseks on Jõhvi. **Ida-Virumaa**
- B. Selles maakonnas asub Matsalu rahvuspark. **Läänemaa**
- C. Selles maakonnas on registreeritud Eesti kõige madalam t° -43,5°C **Jõgevamaa**
- D. Selles maakonnas asub talvepealinn Otepää. **Valgamaa**
- E. Selles maakonnas asub Mõisaküla linn. **Viljandimaa**

5. Millisel riigil on ainsana peale Eesti lipuvärvideks sinine, must ja valge? **2 p**

See riik on **Botswana**

Millisel mandril see riik asub? **Aafrika**

6. Kas järgmised väited on õiged või väärad? (iga õige 1 p, max 6 p)

- | | |
|--|------------------|
| 1. Jan Mayeni saar asub kaugemal põhjas kui Fääri saared. | Õige/väär |
| 2. Pariis asub Berliinist kagus. | Õige/väär |
| 3. Teravmäed (Svalbard) kuuluvad Norrale. | Õige/väär |
| 4. Ecuadori pealinn Quito asub ekvaatorist ~ 20 km põhja pool. | Õige/väär |
| 5. Maailma kõige hõredamalt asustatud riik on Austraalia. | Õige/väär |
| 6. Maailma lõunapoolseim linn on Ushuaia. | Õige/väär |

7. Kes on see Saaremaalt Lahetaguse mõisast pärit maadeuurija, kelle nimi on antud ühele Antarktise rannikul asuvale merele? Ta juhtis 1819-1821 Venemaa Antarktika ekspeditsiooni.

See maadeuurija on **Fabian Gottlieb Benjamin von Bellingshausen** **2 p**

8. Joonisel on Eesti ilmakaart.

Millist aastaaega see ilmakaart tõenäoliselt iseloomustab? **Sügis** **1p**

Selgita, mille põhjal tegid sellise järelduse. **2p**

Põhjalik selgitus, milles on välja toodud mere ja maismaa erinev jahtumine 2 punkti. Ainult mere mõju nimetamine 1 punkt.

9. Joonisel on Eestile iseloomulikud külade tüübid.

Tänavküla on kujutatud joonisel **3** **1p**

Nimeta üks piirkond Eestis, kus on levinud tänavkülad. **Näiteks: Peipsi ääres jm** **1p**

10. Täida lüngad Pärnu jõe kohta. 5p

1. Pärnu jõe lähe asub **Pandivere** kõrgustikul ja see suubub **Pärnu** lahte.
2. Pärnu jõe vasakpoolne lisajõgi on näiteks **Reiu, Navesti jt** ja parempoolne lisajõgi on näiteks **Käru jt**
3. Pärnu jõgi kuulub **Väinamere-Liivi lahe** vesikonda.

11. Viiruta joonisel kõige suurema soolsusega Läänemere piirkond. 1p

(**Õige viirutus: Taani väinade piirkond**)

Põhjenda, miks on selles piirkonnas kõige suurem merevee soolsus. **1p**

Õpilane saab punkti kui on põhjendanud ookeani mõju soolsuse tõusule.

12. Raamatus „Null-laiuskraad“ kirjeldatakse rännumees Mike Horn`i ümbermaailmareisi mööda ekvaatorit. Teekonnal läbis ta jalgsi, jalgrattal, paadi või purjeka abil 10 riiki ja 3 ookeani.

Millise järve pidi ta oma teekonnal ületama? **Victoria järv** **1p**

Millised mandrid ta läbis? **Lõuna- Ameerika ja Aafrika** **1p**

13. Maal on 2 punkti, mille asukohta ja suuna määramine ei sõltu inimese asukohast.

Need on **põhjapoolus** ja **lõunapoolus**.

1p

Üks nendest punktidest asub **Põhja - Jäämere** ookeanis.

1p

Teine punkt asub **Antarktise** mandril

1p

14. Lennuk lendab mere kohal, kust avaneb järgmine vaade. Otse all on laht, mille kirdeosas asub ümara kujuga saar. Saarest lääne pool on pikliku kujuga poolsaar. Saart ja poolsaart eraldab teineteisest väin.

Lahe kõige lõunapoolsemas sopis asub sadam.

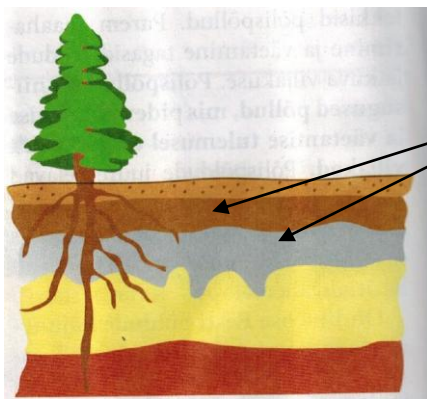
Tee sellest piirkonnast joonis. Märki sellele põhjasuund. Kirjuta joonisele laht, saar, väin, poolsaar.

Tähista leppemärgiga sadam.

5p

Iga õigesti joonisele kantud ja tähistatud objekt (laht, saar, väin, poolsaar, sadam) annab ühe punkti

15. Joonisel on läbilõige mullast.



Tähista joonisel väljauhtehorisont V-ga (iga õige 1 p, max 4 p)

Milline horisont annab mullale viljakuse? **Huumushorisont**

Tähista see horisont joonisel H-ga

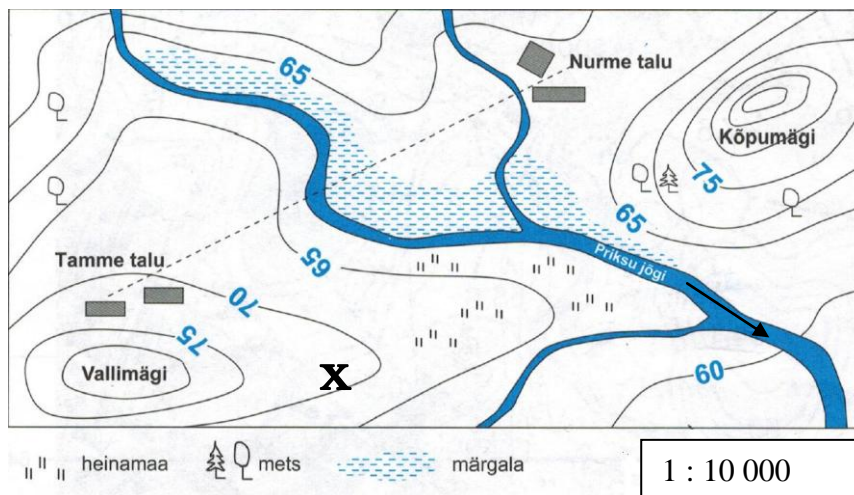
Selline muld on iseloomulik (**jooni alla õige**)

okasmetsale

niidule

salumetsale

16. Küsimustele vastamiseks kasuta kaardil olevat infot.



- | | | |
|---|--------------------|-----------|
| 1. Kui suur on horisontaalide lõikevahe? | 5 m | 1p |
| 2. Teisenda arvmõõtkava võrdlusmõõtkavaks. | 1 cm – 100m | 1p |
| 3. Märki kaardile noolega Priksu jõe voolusuund. | kagu suunas | 1p |
| 4. Kui suur on Vallimäe absoluutne kõrgus? | 80m | 1p |
| 5. Kui suur on Kõpumäe suhteline kõrgus jõe äärest mõõdetuna? | 25m | 1p |

6. Milline Kõpumäe nõlv on kõige järsem? Põhjenda. **loodenõlv** **2p**

Horisontaalide tihedus on kõige suurem.

7. Leia Tamme talu kaugus Nurme talust (linnulennult mööda punktiirjoont). **680-690m** **1p**

8. Viiruta joonisel kõige madalamal olev ala. **Kaguosas 60 m horisontaaliga piiratud ala.** **1p**

9. Matkajad alustasid teekonda Priksu jõe äärse soo kõige loodepoolsemast otsast **1p**

ja liikusid 500m asimuudil 150°. Tähistä kaardil X-ga koht, kuhu jõudsid matkajad. **Kokku 10p**

17. Milline on Aafrika mandri kõrgeim tipp? **Kilimanjaro**

Kui kõrge on see mäetipp? **5895m**

Leia selle mäe geograafilised koordinaadid. **3° S 37° E(+/-1°)** **3p**

18. Võrdle Vilsandi ja Tartu kliimadiagramme. **(iga õige 0,25p, max 2p)**

| | VILSANDI | TARTU |
|--------------------------------------|----------|--------|
| Kõrgeim kuu keskmine õhutemperatuur | +17° C | +18° C |
| Madalaim kuu keskmine õhutemperatuur | - 4° C | - 7° C |
| Aasta temperatuuri amplituud | 21° | 25° |
| Aasta keskmine temperatuur | 6,0° | 4,8° |

Põhjenda temperatuuride erinevusi Vilsandil ja Tartus. **2p**

Õpilane saab 2 punkti kui põhjenduses on välja toodud maismaa ja mere erinev soojenemine ja jahtumine ning selle mõju temperatuurile.

19. Vii kokku number kaardil ja pildi täht. Lisa mis objekti on pildil kujutatud. **6p**

| Number | Täht | Nimetus |
|--------|----------|--------------------------------|
| 1 | F | Kaali järv |
| 2 | B | Rakvere linnus |
| 3 | D | Jägala juga |
| 4 | E | Taevaskoda Ahja jõel |
| 5 | A | Suure Munamäe vaatetorn |
| 6 | C | Pakri pank |

KOKKU 76 PUNKTI